

# MUHAYYERKÜRDİ ŞARKI

(SENELER GEÇMEMİŞ SANKİ ARADAN)

BESTE : NECMİ PİŞKİN  
GÜFTE : ENÂFİZ ÇAMLİBEL  
(Beste Tarihi: 12/1/1960-Adapazarı)

USÛLÜ : DÜYEK-SEMAİ

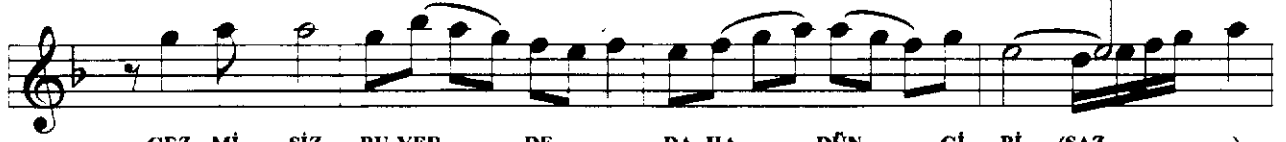
(♩=160)



ARANAGME



SE NE LER GEÇ ME MİŞ SAN Kİ A RA DAN (SAZ .....)



GEZ Mİ ŞİZ BU YER DE DA HA DÜN Gİ Bİ (SAZ .....)



NE VAR SA A ĞAÇ LIK A KAR SU MEY DAN (SAZ .....)



HEP Sİ TA O ZAMAN GÖR DÜ ĞÜM Gİ Bİ (SAZ .....)

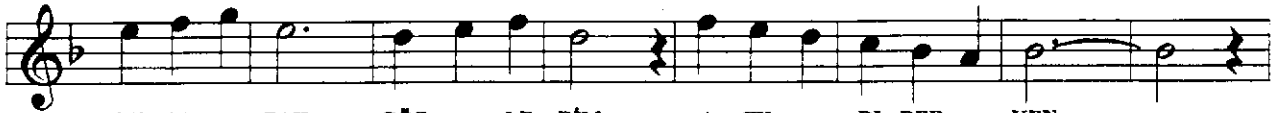


BİR AK ŞAM UY KU YA DAL MI ŞİM ER KEN (SAZ .....)

DE Ğİ ŞEN BİR BE NİM BU BAH TI KA RA KEN (SAZ)



HE NÜZ GENÇ BA ŞİM DA YEL LER E SER KEN  
YA DIR GAR SA Nİ RİM BE Nİ MAN ZA RA



BU SA BAH GÖZ LE RİM A ÇIL DI DER KEN  
YA BAN CI KAL MI ŞİM A Şİ NA LA RA

# MUHAYYERKÜRDİ ŞARKI

(SENELER GEÇMEMİŞ SANKİ ARADAN)

(SAYFA-2)

BESTE : NECMİ PIŞKİN

BAK KÖ TIM YÜ Kİ NE A GEÇ ÇAR MIŞ NEN

SA BİR ÇİM ÇO GÜN BAN Gİ Gİ Bİ Bİ Bİ Bİ

(SAZ

1 2

1 2

SENELER GEÇMEMİŞ SANKİ ARADAN  
GEZMİŞİZ BU YERDE DAHA DÜN GİBİ  
NE VARSA AĞAÇLIK, AKARSU, MEYDAN  
HEPSİ TA O ZAMAN GÖRDÜĞÜM GİBİ

BİR AKŞAM UYKUYA DALMIŞIM ERKEN  
HENÜZ GENÇ BAŞIMDA YELLER ESERKEN  
BU SABAH GÖZLERİM AÇILDI DERKEN  
BAKTIM Kİ AĞARMİŞ SAÇIM GÜN GİBİ

3

DEĞİŞEN BİR BENİM BU BAHTI KARA  
YADIRGAR SANIRIM BENİ MANZARA  
YABANCI KALMIŞIM AŞINALARA  
KÖYÜNE GEÇ DÖNEN BİR ÇOBAN GİBİ